

7

Российская Федерация
Краснодарский край
Филиал ГУП Краснодарского края «Крайтехинвентаризация - Краевое БТИ» по Тбилисскому району

Область, республика, край Краснодарский край
Район р-н Тбилисский
Город (др. поселение) ст-ца Тбилисская
Район города _____

ТЕХНИЧЕСКИЙ ПАСПОРТ

Здание ТП -КВ6-524П

(назначение нежилого строения)

№ по улице (пер.) Первомайская
(местоположение объекта учета)

Инвентарный номер	16848					
Номер в реестре жилищного фонда						
Кадастровый номер						
	А	Б	В	Г	Д	Е

Паспорт составлен по состоянию на « 17 » декабря 2010 г.
(указывается дата обследования объекта учета)

I. Сведения о принадлежности

II. Экспликация площади земельного участка (кв. м)

Площадь участка			Незастроенная площадь				
по документам	фактически	застроенная	замощенная	озелененная	прочая		
1	2	3	4	5	6	7	8
		30					

III. Благоустройство площади здания (кв. м)

Литера по плану	Водопровод	Канализация	Отопление									Горячее водосн.		Ванны и души			Газовое снабжен.		Лифты			Напольные электроплиты		
			центральное						от АГВ и др.	калориферное	печное	центральное	от колонок	без колонки и гор. воды	с горячей водой	с газ./эл. колонкой	с дровяной колонкой	сетевое	балонное	Электричество	пассажирские		грузо-пассажирские	грузовые
			ТЭЦ		пром. предпр.		кварт. котельн																	
			на тверд. топливе	на газе	на тверд. топливе	на газе	на тверд. топливе	на газе																
1	2	3	4	5	6	7	8	9	10	11	12	13	14	15	16	17	18	19	20	21	22	23	24	25
A																				46.60				
ВСЕГО																				46.60				

IV. Общие сведения.

Назначение Здание ТП-КВ6-524П

Использование _____ по назначению

Количество мест (мощность) Лит. А - Собщ. = 46.6 кв. м

V. Исчисление площадей и объемов здания и его частей (подвалов, полуподвалов, пристроек и т.п.).

[illegible]

VI. Описание конструктивных элементов здания и определение износа.

Литера	А	Год постройки	1990	Число этажей	2 (в т.ч. 0 подземн.)
--------	---	---------------	------	--------------	-----------------------

Группа капитальности	I	Вид внутренней отделки
----------------------	---	------------------------

[illegible]

$$\% \text{ износа, приведенный к 100 по формуле: } \frac{\text{процент износа (гр. 9)} \times 100}{\text{удельный вес (гр. 7)}} = \frac{25.1 \times 100}{100.0} = 25 \%$$

Х. Исчисление восстановительной и действительной стоимости здания и его частей.

[illegible]

4

XIII. Ограждения и сооружения (замощения) на участке.

[illegible]

ДИКЦИОНАРИЙ

[illegible]

No

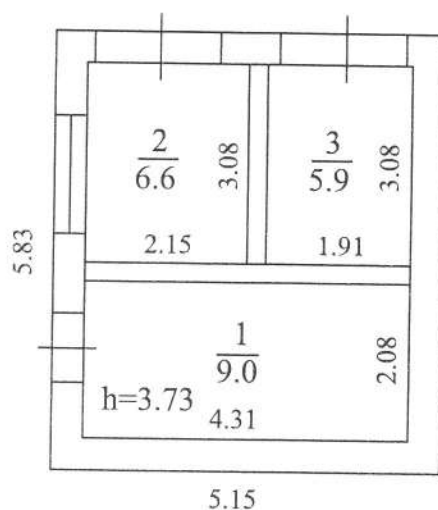
Этаж		Назначение помещений: жилая комната, коммунальное помещение, классная комната, боковой зал, кухня, коридор и т.д.	Формула подсчета площади по внутреннему обмеру	Площадь в кв.м, предназначенная под помещения			Общая площадь по (этажу, строению)	Площадь балконов, лоджий, веранд и террас	Высота помещения по внутр. обмеру	Площадь мест общего пользования	Самовольно возведенная или переоборудованная площадь
Этаж	Номер помещения			в том числе		Общая					
				жилая	вспомогательная		нежилые				
A	1	Производственное помещение					9.0	9.0		3.73	
A	2	Производственное помещение					6.6	6.6		3.73	
A	3	Производственное помещение					5.9	5.9		3.73	
		Итого по этажу					21.5	21.5			
								</			

Поэтажный план
строения лит."А"
по ул. Первомайской

Масштаб 1:100

1 этаж

Литер "А"
Н=7.70



Филиал ГУП КК "Крайтехинвентаризация - Краевое БТИ" по Тбилисскому району
2010 г. Директор филиала
2010г. Руководитель группы
17.12.2010г. Техник-инвентаризатор

Икунин А.А.
Васильева С.А.
Газдалиева Э.А.

ЭКСПЛИКАЦИЯ

ст-ца Тбилисская

по ул. (пер.) Первомайская

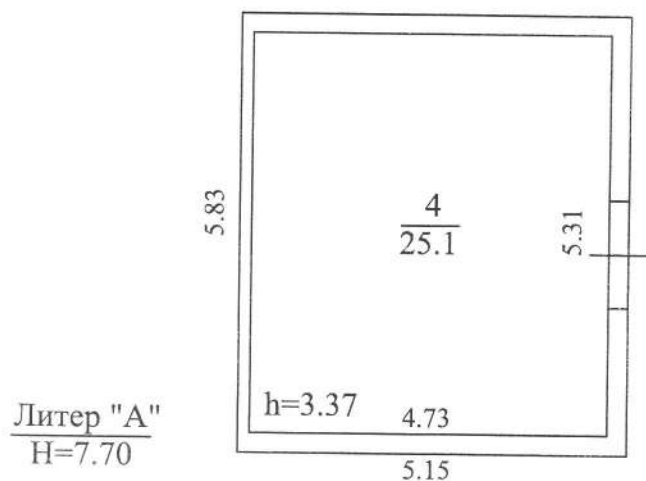
No

Литера по плану		Этаж	Номер помещения	4 Номер по плану здания комнаты, кухни и т.д.	Наименование частей помещений: жилая комната, кабинетское помещение, классная ком- ната, больничная палата, кухня, коридор и т.д.	Формула подсчета площади по внутреннему обмеру	Площадь в кв.м, предназначенная под помещения						Общая площадь по (этажу, строению)	Площадь балконов, лоджий, веранд и террас	Высота помещения по внутр. обмеру	Площадь мест общего пользования	Самовольно возведен- ная или переоборудо- ванная площадь
А	2						жилые			нежилые							
		Общая	жилая	вспомога- тельная	Общая	основная	вспомога- тельная										
								25.1	25.1								
					Противопожественное помещение				25.1	25.1							
					Итого по этажу				25.1	25.1							
					Всего по зданию (строению)				46.6	46.6							

Поэтажный план
строения лит."А"
по ул. Первомайской

Масштаб 1:100

2 этаж



Филиал ГУП КК "Крайтехинвентаризация - Краевое БТИ" по Тбилисскому району
2010 г. Директор филиала
2010г. Руководитель группы
17.12.2010г. Техник-инвентаризатор

Якунин А.А.
Васильева С.А.
Газдалиева Э.А.

XIV. Общая стоимость, руб.

В ценах какого года	Основные строения		Служебные постройки		Сооружения		Всего	
	Восстано- вительная	Действи- тельная	Восстано- вительная	Действи- тельная	Восстано- вительная	Действи- тельная	Восстано- вительная	Действи- тельная
1969								
2006								
Полная балансовая стоимость								
Остаточная балансовая стоимость с учетом износа								

Особые отметки

данных нет

Дата исполнения « 20 » 12 20 10 г.

Директор _____ Якунин А. А.

Руководитель группы _____ Васильева С. А.

Техник-инвентаризатор _____ Газдалиева Э. А.

пронумеровано и
прошнуровано,
листов: 10
техник-инвентаризатор
Газдалиева Э.А.