

## ТЕХНИЧЕСКИЙ ПАСПОРТ

на здание трансформаторной подстанции клуба  
(назначение нежилого строения)

Область, республика, край Краснодарский край

Район Тбилисский р-н

Город (другое поселение) п Октябрьский

Улица (пер.) ул Южная

Учетный № б/н

Квартал № \_\_\_\_\_

Инвентарный № 14551

Условный № \_\_\_\_\_

Номер в ЕГРОГД \_\_\_\_\_

Кадастровый № \_\_\_\_\_

Составлен по состоянию на « 16 » марта 2005 г. г.

## I. Регистрация права собственности

II. Экспликация земельного участка - кв. м

### III. Благоустройство полезной площади (кв.м)

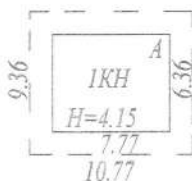
# План усадебного участка по ул. Южная б/№

Масштаб 1:500

С

Ю

Соседний участок -



Соседний участок -

ул. Южная - б/№

Филиал ГУП "Крайтехинвентаризация" Тбилисскому району  
2005г. Директор Замулин А.П.  
2005г. Руководитель группы Васильева С.А.  
25.03.2005г. Техник-инвентаризатор Васilenko Л.А.



# **VI. Описание конструктивных элементов здания и определение износа.**

Литера А Год постройки 1 Число этажей 1  
 Группа капитальности I Вид внутренней отделки Простая

№ п.п.	Наименование конструктивных элементов		Описание конст- руктивных элемен- тов (материал, кон- струкция, отделка и пр.)	Техническое состо- яние (осадки, тре- щины, гниль и т.п.)	Удельн. вес по таблице	Поправка к уд. весу	Удельн. вес с поправкой	Износ в %	% износа к строению	Текущ. измене
										изн. в эле- мент
1	2		3	4	5	6	7	8	9	10
1	Фундамент		Бетонный ленточный гл. до 1м	трещины увлажнение в цоколе				30		
2	Стены	а. наружные и их наруж. отделка	Кирпичные т. 0.29 м	трещины выветривание швов				35		
		б. перегородки	Кирпичные т. 0.28 м	трещины				30		
3	Перекрытия	чердачные	Железобетонные плиты	сколы трещины				30		
		междуэтажные								
		подвальные								
4	Крыша		Кровля - Рубероид по бетону	просадки разрушение				40		
5	Полы		Бетонные	выбоины трещины				30		
6	Проемы	оконные		коррозия металла				30		
		дверные	Деревянные простые	щели перекос полотен				45		
7	Внутренняя отделка		Штукатурка	отслоение загрязнение				25		
8	Санитарно- и электротехнические работы	отопление								
		водопровод								
		канализация								
		электроосвещен.	Открытая проводка	хорошее				20		
		радио								
		телефон								
		телевидение								
		ванны								
		гор. водоснабж.								
		лифты								
		газоснабжение								
		сигнализация								
		мусоропровод								
вентиляция										
9	Крыльца									
	Лестницы									
	Разные работы									

% износа, приведенный к 100 по формуле:  $\frac{\text{процент износа (гр. 9)} \times 100}{\text{удельный вес (гр. 7)}} = \frac{\quad \times 100}{\quad} = 32 \%$

## IX. Техническое описание пристроек и других частей здания.

Наименование конструктивных элементов	_____	Удельн. вес по таблице	Поправка к уд. весу	Удельн. вес с поправкой	_____	Удельн. вес по таблице	Поправка к уд. весу	Удельн. вес с поправкой
	Литера _____ Год постройки _____				Литера _____ Год постройки _____			
Фундамент								
Стены								
Перегородки								
Перекрытия								
Крыша								
Полы								
Проемы								
Отделка								
Электроосвещен.								
Прочие работы								
Итого			X				X	
Формула подсчета площади, объема								

#### Х. Исчисление восстановительной и действительной стоимости здания и его частей

[illegible]

## XI. Техническое описание служебных построек.

Наименование конструктивных элементов	Литера _____	Удельн. вес по таблице	Поправка к уд. весу	Удельн. вес с поправкой	Литера _____	Удельн. вес по таблице	Поправка к уд. весу
	Год постройки _____				Год постройки _____		
Фундамент							
Стены							
Перегородки							
Перекрытия							
Крыша							
Полы							
Проемы							
Отделка							
Электроосвещен.							
Прочие работы							
Итого			X				X
Формула подсчета площади, объема							

## XII. Исчисление восстановительной и действительной стоимости служебных построек

Литера по плану	Наименование строений и сооружений	№ сборника	№ таблицы	Измеритель	Стоимость по таблице	Поправки к стоимости (коэфф.) на							Стоим. ед. изм. после применения поправочного коэф.	Количество объем - куб. м, площадь - кв. м	Восстановительная стоимость в рублях	% износа	Действительная
						7	8	9	10	11	12	13					
1	2	3	4	5	6	7	8	9	10	11	12	13	14	15	16	17	

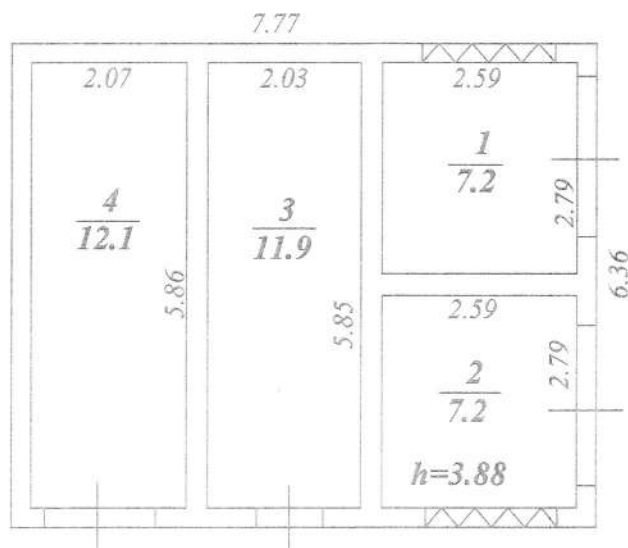
## XIII. Ограждения и сооружения (замощения) на участке.

Литера по плану	Наименование сооружения	Материал и конструкция	Размеры		Площадь, кв. м	№ сборника	№ таблицы	Измеритель	Стоимость по таблице	Поправка на климатич. район	Восстановительная стоимость в рублях	% износа	Действительная
			Длина, м	Ширина, высота, м									
1	2	3	4	5	6	7	8	9	10	11	12	13	

# Поэтажный план строения лит. "А" ул. Южная б/№

Масштаб 1:100

Литер А  
Н=4.15



Филиал ГУП КК "Крайтехинвентаризация" по Тбилисскому району  
2005г. Директор филиала Замулин А.П.  
2005г. Руководитель группы Васильева С.А.  
25.03.2005г. Техник-инвентаризатор Васilenko Л.А.



**ЭКСПЛИКАЦИЯ**

к поэтажному плану здания (строения)

Расположенного в городе (другом поселении)

п Октябрьскийпо ул. (пер.) ул ЮжнаяДом № б/н

Литера по плану	Этаж	Номер помещения (квартиры)	Номер комнаты, кухни, коридора и т.п.	Назначение помещений: жилая комната кухня и т.п.	Формула подсчета частей помещения	Площадь по внутреннему обмеру кв. м				Высота помещений по внутреннему обмеру	Примечания: самовольно возведенная или самовольно переоборудованная площадь, кв. м
						общая	основная	вспомог. (подсобная)	прочая		
1	2	3	4	5	6	7	8	9	10	11	12
A	1		1	Основное помещение		7.2	7.2			3.88	
A	1		2	Основное помещение		7.2	7.2				
A	1		3	Основное помещение		11.9	11.9				
A	1		4	Основное помещение		12.1	12.1				
				ИТОГО по этажу		38.4	38.4				
				ИТОГО по литере		38.4	38.4				
				ВСЕГО по литерам		38.4	38.4				

## XIV. Общая стоимость, руб.

В ценах какого года	Основные строения		Служебные постройки		Сооружения		Всего	
	Восстано- вительная	Действи- тельная	Восстано- вительная	Действи- тельная	Восстано- вительная	Действи- тельная	Восстано- вительная	Действи- тельная
1969								
2004								
Полная балансовая стоимость <i>Тссс руб</i>					<i>59,79</i>			
Остаточная балансовая стоимость с учетом износа <i>Тссс.руб</i>					<i>8,90</i>			

Работа выполнена	« <i>28</i> » <i>03</i> 2005 г.	« <i>  </i> » <i>  </i> г.	« <i>  </i> » <i>  </i> г.
Техник-инвентаризатор	<i>А. П. Василенко</i>	Василенко Л. А.	
Проверил	<i>А. П. Замулин</i>		
Директор	<i>А. П. Замулин</i>	Замулин А. П.	