

ФЕДЕРАЛЬНОЕ ГОСУДАРСТВЕННОЕ УНИТАРНОЕ
ПРЕДПРИЯТИЕ
«РОССИЙСКИЙ ГОСУДАРСТВЕННЫЙ ЦЕНТР
ИНВЕНТАРИЗАЦИИ И УЧЕТА ОБЪЕКТОВ НЕДВИЖИМОСТИ»
ФГУП «Ростехинвентаризация» по Краснодарскому краю

Краснодарский край

ТЕХНИЧЕСКИЙ ПАСПОРТ

здания или сооружения нежилого (гражданского и производственного)
назначения (кроме линейных объектов)

Трансформаторная подстанция 320кВА 6/0.4кВ Литер «Б»

Адрес (местоположение) Краснодарский край

Субъект РФ Тбилисский
Ст. ст.Тбилисская

Улица Толстого № б/н

Инвентарный номер 03:249:055:015961180:0002 индекс:352360

Реестровый номер 221206:055:015961180:0002

Кадастровый номер 000:03:249:055:015961180:0002

Дата изготовления технического паспорта «_22_» декабря 2006 г.

Наименование собственника (владельца) объекта недвижимости на дату составления технического паспорта		Наименование организации технической инвентаризации, осуществляющей составление технического паспорта	
		Тбилисское районное отделение Филиала ФГУП «Ростехинвентаризация» по Краснодарскому краю	
(Представитель) (должность) (Ф.И.О.)	Подпись, печать	(Представитель) должность) (Ф.И.О.)	Подпись, печать
		Начальник отделения Фольмер Е.В.	

фонд

II. Эксплуатация земельного участка – кв.м.

III. Благоустройство здания кв.м.

[illegible]

1 V. Общие сведения

Назначение Трансформаторная подстанция 320кВА 6/0.4кВ

Исполнение Трансформаторная подстанция 320кВА 6/0.4кВ

Количество мест (мощность) 8,6м² общей площади

a) _____

6) _____

B) _____

г) _____

Исчисление площадей и ОБЪЕМОВ здания и его частей, (подвалов, пристроек и т.п.)

[illegible]

VIII. Основание конструктивных элементов здания и определение износа

1. Литера Б Год постройки 1959 Число этажей 1
 Группа капитальности III Вид внутренней отделки простая

Пор. номер	Наименование конструктивных элементов		Описание конструктивных элементов (материал, конструкция, отделка и прочее)	Техническое состояние (осадки, трещины, гниль и т.п.)	Удельный вес по таблице	Поправки к удельному весу в %	Удельный вес констр. элемен. с	Износ в %	% износа к стр. гр. 7 гр. 8 100	Тек. измен. Износ в %	
										Элемента	К строю (1000)
1	2.		3.	4.	5.	6.	7.	8.	9.	10.	11.
1	Фундаменты		ленточный бетон. гл.до 1м	хорошее							
2	а) Стены и их отделка Наружная отделка б) Перегородки		кирпичные т=0,40м	хорошее							
			кирпичные т=0,38м	хорошее							
3	Перекрытия	Чердачное	ж/б плиты	хорошее							
		междэтажное									
		надподвальное									
4	Крыша		мягкий рулонный материал	хорошее							
5	Полы										
6	Проемы	оконные									
		дверные	деревян..прост.	хорошее							
7	Внутренняя отделка		известк.окрас.	хорошее							
	Наружная отделка		известк.окрас.	хорошее							
8	Санитарно и электрот.	отопление									
		водопровод									
		канализация									
		гор. водоснабжение									
		электроосвещение	открыт. пр-ка	хорошее							
		радио									
		телефон									
		ванны									
	Прочие работы										

итого % износа, приведенный к 100 по формуле:
 процент износа (гр. 9)*100

$$\frac{*100}{\dots\dots\dots} = 20\%$$

$\frac{K}{\text{cm}}$	$\frac{\%}{\text{cm}}$
-----------------------	------------------------

К	11
---	----

интереса по плану

[illegible]

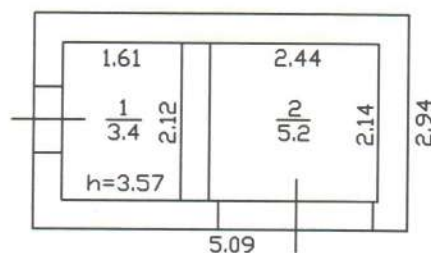
XI. Техническое описание служебных построек

[illegible][illegible]

XII. Исчисление стоимости служебных построек

[illegible]

Поэтажный план



Литер Б
Н=4.10

Филиал ФГУП "Ростехинвентаризация" по Краснодарскому краю Тбилисское районное отделение					
Ситуационный план объекта индивидуального жилищного строительства					Лист
Дата	Руководитель (Уполномоч.лицо)	ФИО	Подпись	Адрес объекта	Листов
29.12.06	Нач.отделения	Фольмер Елена Викторовна		ст.Тбилисская, ул.Толстого	Масштаб 1:100

итера

дан

дата записи

29.12.
2006г.

Приложение № 1
На нежилые и жилые строения, имеющие
встроенные нежилые помещения

к поэтажному плану строения, расположенного в ст. Тбилисская

по улице _____ к поэтажному плану строения, расположенного в ст. *Тбилисская* Литер «Б» _____ дом № _____ б/н квартал *Трансформаторная подстанция*

Дата записи	Литер по плану	Этаж (начиная с I-го)	№ помещения кв.	№ по плану строения, комнаты, кухни, коридора и т.д.	Назначение частей помещений: жилая, канцелярское помещение, класс, комната, больничная палата, кухня	Формула подсчета площади по внутреннему обмеру	площадь по внутреннему обмеру в квадратных метрах										высота помещения по внутреннему объему	
							жилые	используемые										Итого (по квартире, этажу, строению)
								основная	вспомогательная	основная	вспомогательная	основная	вспомогательная	основная	вспомогательная	основная		
29.12.2006г.	Б	1	1	1	Трансформаторная	2,12*1,61		основная	3,4								3,4	3,57
				2	Трансформаторная	2,44*2,14			5,2								5,2	
					Итого:				8,6								8,6	

XIII. Ограждения и сооружения (замощения на участке)

[illegible]

XIV. Общая стоимость (руб.)

[illegible]

Работа выполнена	12.02.2006 г.	«__» _____ 200 г.	«__» _____ 200 г.
Исполнил	Павленко М.В.		
Проверил			
Начальник отделения			