

ТЕХНИЧЕСКИЙ ПАСПОРТ

на здание трансформаторной подстанции
(назначение нежилого строения)
жилого посёлка

Область, республика, край Краснодарский край

Район Тбилисский р-н

Город (другое поселение) п Октябрьский

Улица (пер.) ул Радио

Учетный № б/н

Квартал № _____

Инвентарный № 12591

Условный № _____

Номер в ЕГРОГД _____

Кадастровый № _____

Составлен по состоянию на « 16 » марта 2005 г. г.

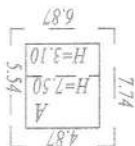
1. Регистрация права собственности

III. Экспликация земельного участка - кв. м

III. Благоустройство полезной площади (кв.м)



Соединить участок



Соединный участник -

Macumab 1:500

О

IV. Общие сведения	
Назначение	Лит. А - Здатие трансформаторной подстанции
Использование	По назначению
Количество мест (мощность)	31,2 кв. м

VI. Описание конструктивных элементов здания и определение износа.

Литера А Год постройки 1965 Число этажей 2
 Группа капитальности 1 Вид внутренней отделки Простая

№ п.п.	Наименование конструктивных элементов		Описание кон- структивных элемен- тов (материал, кон- струкция, отделка и пр.)	Техническое состо- яние (осадки, тре- щины, гниль и т.п.)	Удельн. вес по таблице	Поправка к уд. весу	Удельн. вес с поправкой	Износ в %	% износа к строению	Теку- щий износ эле- мент
1	2		3	4	5	6	7	8	9	10
1	Фундамент		Бетонный ленточный бл. 80 см	трещины в цоколе улаживание				40		
2	Стены	а. наружные и их наруж. отделка	Кирпичные т. 0.28 м	стяжка стен трещины разрушение				45		
		б. перегородки	Кирпичные т. 0.28 м	трещины				40		
3	Перекрытия	чердачные	Железобетонные плиты	сколы трещины				30		
		междуэтажные								
		подвальные								
4	Крыша		Кровля - Рубероид по бетону	разрушение просадки				40		
5	Полы		Бетонные	выбоины трещины				30		
6	Проемы	оконные	Металлическая решетка	коррозия перекос				30		
		дверные	Металлические	перекос полотен				30		
7	Внутренняя отделка		Штукатурка	загрязнение отслоение				25		
8	Санитарно- и электротехнические работы	отопление								
		водопровод								
		канализация								
		электроосвещен.	Открытая проводка	хорошее				20		
		радио								
		телефон								
		телевидение								
		ванны								
		гор. водоснабж.								
		лифты								
		газоснабжение								
		сигнализация								
		мусоропровод								
вентиляция										
9	Крыльца									
	Лестницы									
	Разные работы									

% износа, приведенный к 100 по формуле: $\frac{\text{процент износа (гр. 9)} \times 100}{\text{удельный вес (гр. 7)}} = \frac{\quad \times 100}{\quad} = 33 \%$

Краснодарский край, Тбилисский р-н, п Октябрьский, ул Радио, б/н

XI. Техническое описание служебных построек.

Наименование конструктивных элементов	Литера _____ Год постройки _____	Удельн. вес по таблице	Поправка к уд. весу	Удельн. вес с поправкой	Литера _____ Год постройки _____	Удельн. вес по таблице	Поправка к уд. весу	Удельн. вес
Фундамент								
Стены								
Перегородки								
Перекрытия								
Крыша								
Полы								
Проемы								
Отделка								
Электроосвещен.								
Прочие работы								
Итого			X				X	
Формула подсчета площади, объема								

XII. Исчисление восстановительной и действительной стоимости служебных построек

Литера по плану	Наименование строений и сооружений	№ сборника	№ таблицы	Измеритель	Стоимость по таблице	Поправки к стоимости (коэфф.) на							Стоим. ед. изм. после применения поправочного коэф.	Количество объем - куб. м, площадь - кв. м	Восстановительная стоимость в рублях	% износа	Действительная стоимость
						7	8	9	10	11	12	13					
1	2	3	4	5	6	7	8	9	10	11	12	13	14	15	16	17	18

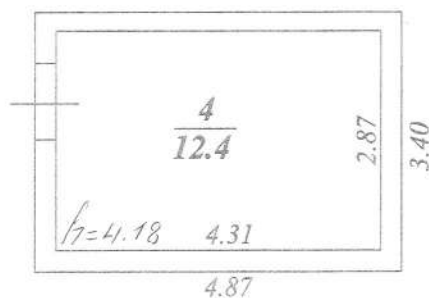
XIII. Ограждения и сооружения (замощения) на участке.

Литера по плану	Наименование сооружения	Материал и конструкция	Размеры		Площадь, кв. м	№ сборника	№ таблицы	Измеритель	Стоимость по таблице	Поправка на климатич. район	Восстановительная стоимость в рублях	% износа	Действительная стоимость
			Длина, м	Ширина, высота, м									
1	2	3	4	5	6	7	8	9	10	11	12	13	14

**Поэтажный план
строения лит. "А" II-этаж
ул. Радио б/№**

Масштаб 1:100

Литер А
Н=7.64

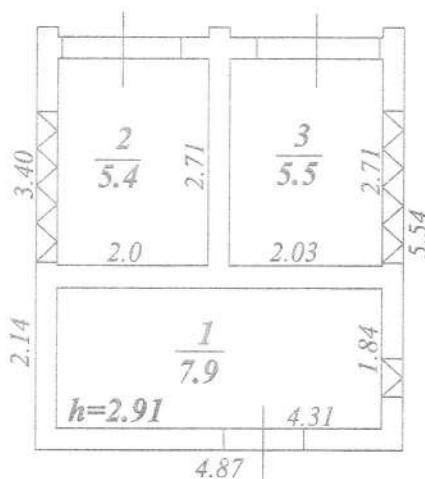


Филиал ГУП КК "Крайтехинвентаризация" по Тбилисскому району
2005г. Директор филиала *[Signature]* Замулин А.П.
2005г. Руководитель группы *[Signature]* Васильева С.А.
25.03.2005г. Техник-инвентаризатор *[Signature]* Василенко Л.А.

Поэтажный план строения лит. "А" I-этаж по ул. Радио б/№

Масштаб 1:100

Литер А
Н=7.50



Литер А
Н=3.10

Филиал ГУП КК "Крайтехинвентаризация" по Тбилисскому району
2004г. Директор филиала Замулин А.П.
2004г. Руководитель группы Васильева С.А.
17.03.2004г. Техник-инвентаризатор Васilenko Л.А.

и Октябрьский

Дом № б/н

Краснодарский край, Тбилисский р-н, п Октябрьский, ул Радио, б/н

XIV. Общая стоимость, руб.

В ценах какого года	Основные строения		Служебные постройки		Сооружения		Всего	
	Восстано- вительная	Действи- тельная	Восстано- вительная	Действи- тельная	Восстано- вительная	Действи- тельная	Восстано- вительная	Действи- тельная
1969								
2004								
Полная балансовая стоимость <i>7800. руб. 48,11</i>								
Остаточная балансовая стоимость с учетом износа <i>23,51</i>								

Работа выполнена	«28» 03 2005 г.	« » г.	« » г.
Техник-инвентаризатор	<i>Василенко Л. А.</i>	Василенко Л. А.	
Проверил	<i>Замулин А. П.</i>		
Директор	<i>Замулин А. П.</i>	Замулин А. П.	