

Российская Федерация  
Краснодарский край  
Филиал ГУП Краснодарского края «Крайтехинвентаризация - Краевое БТИ» по Тбилисскому району

Область, республика, край Краснодарский край  
Район р-н Тбилисский  
Город (др. поселение) ст-ца Тбилисская  
Район города \_\_\_\_\_

**ТЕХНИЧЕСКИЙ ПАСПОРТ**

**Здание ТП - ТБ 11 - 525 П**

(назначение нежилого строения)

**№ \_\_\_\_\_ . по улице (пер.) Миллионная**  
(местоположение объекта учета)

Инвентарный номер	16847					
Номер в реестре жилищного фонда						
Кадастровый номер						
	А	Б	В	Г	Д	Е

Паспорт составлен по состоянию на « 17 » декабря 2010 г.  
(указывается дата обследования объекта учета)

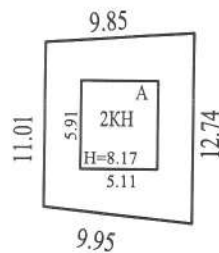
## I. Сведения о принадлежности

План участка  
ул.Миллионная

Масштаб 1:500



земли Тбилисского сельского поселения



РНС, 2

Улица Миллионная

Филиал ГУП КК "Крайтехинвентаризация-Краевое БТИ" по Тбилисскому району  
2010 г. Директор филиала  
2010 г. Руководитель группы  
17.12.2010 г. Техник-инвентаризатор

Якунин А.А.  
Клименко Т.И.  
Мясищева И.Д.

## II. Экспликация площади земельного участка (кв. м)

Площадь участка			Незастроенная площадь				
по документам	фактически	застроенная	замошенная	озелененная	прочая		
1	2	3	4	5	6	7	8
117	117	30			87		

## III. Благоустройство площади здания (кв. м)

Литера по плану	Водопровод	Канализация	Отопление									Горячее водосн.	Ванны и души			Газовое снабжен.		Электричество	Лифты			Напольные электроплиты			
			центральное						от АГВ и др.	калориферное	печное		центральное	от колонок	без колонки и гор. воды	с горячей водой	с газ./эл. колонкой		с дровяной колонкой	сетевое	балонное		пассажирские	грузо-пассажирские	грузовые
			ТЭЦ		пром. предпр.		кварт. котельн																		
			на тверд. топливе	на газе	на тверд. топливе	на газе	на тверд. топливе	на газе																	
1	2	3	4	5	6	7	8	9	10	11	12	13	14	15	16	17	18	19	20	21	22	23	24	25	
A																				41.60					
ВСЕГО																				41.60					

#### IV. Общие сведения.

Назначение Здание ТП - ТБ 11 - 525 П

Использование \_\_\_\_\_ по назначению \_\_\_\_\_

Количество мест (мощность) Лит. А - Собщ. = 41.6 кв. м

**V. Исчисление площадей и объемов здания и его частей (подвалов, полуподвалов, пристроек и т.п.).**

[illegible]

## VI. Описание конструктивных элементов здания и определение износа.

Литера	A	Год постройки	1990	Число этажей	2 (в т.ч. 0 подземн.)
Группа капитальности	I	Вид внутренней отделки	Простая		

[illegible]

$$\% \text{ износа, приведенный к 100 по формуле: } \frac{\text{процент износа (гр. 9)} \times 100}{\text{удельный вес (гр. 7)}} = \frac{8.8 \times 100}{77.0} = 11 \%$$

## Х. Исчисление восстановительной и действительной стоимости здания и его частей.

Здания и его частей.

Литера по плану	Наименование строений и сооружений	№ сборника	№ таблицы	Измеритель	Стоимость изм. по таблице	Поправки к стоимости в коэффициентах								Стоимость изм. с поправками	Количество объем - куб. м, площадь - кв. м	Восстановительная стоимость в руб.	% износа	Действительная стоимость в руб.
						7	8	9	10	11	12	13						
1	2	3	4	5	6	7	8	9	10	11	12	13	14	15	16	17	18	
А	Здание ТП -	21	60	куб.м	31.30	0.7700 - Удельный вес строения							23.62	247	5 828	11	5 162	
	ТБ 11 - 525 П																	
	ВСЕГО														5 828		5 162	

## XII. Исчисление восстановительной и действительной стоимости служебных построек.

[illegible]



### XIII. Ограждения и сооружения (замощения) на участке.

[illegible]

#### XIV. Общая стоимость, руб.

В ценах какого года	Основные строения		Служебные постройки		Сооружения		Всего	
	Восстано- вительная	Действи- тельная	Восстано- вительная	Действи- тельная	Восстано- вительная	Действи- тельная	Восстано- вительная	Действи- тельная
1969	5 828	5 162					5 828	5 162
2006	235 297	208 403					235 297	208 403
Полная балансовая стоимость								
Остаточная балансовая стоимость с учетом износа								

### Особые отметки

Дата исполнения « 01 » 03 20 11 г.

Директор

Якунин А. А.

Руководитель группы

Клименко Т. И.

Техник-инвентаризатор

Мясищева И. Д.

## No

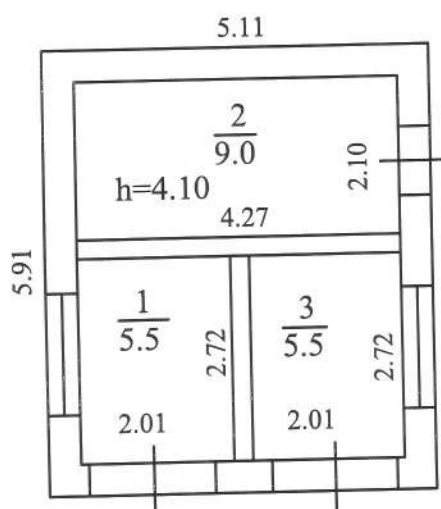
[illegible]

Поэтажный план  
строения лит. "А"  
по ул.Миллионная

Масштаб 1:100

1 этаж

Литер. "А"  
Н=8.17



Филиал ГУП КК "Крайтехинвентаризация-Краевое БТИ" по Тбилисскому району  
2010 г. Директор филиала Якунин А.А.  
2010 г. Руководитель группы Васильева С.А.  
17.12.2010 г. Техник-инвентаризатор Мясничева И.Д.

**і подставному плану зданія (строєння)**

расположенного в городе (другом поселении)

Ситца Тбилисская

по ул. (пер.) Миллионная

No

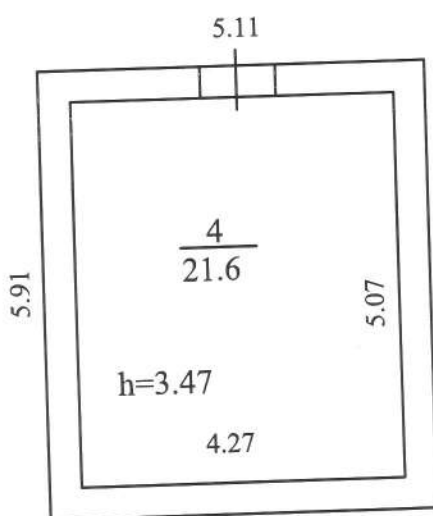
Литера по плану	Этаж	Номер помещения	Номер по плану здания комнаты, кухни и т.п.	Назначение частей помещений: жилая комната, канцелярское помещение, классная ком- ната, больничная палата, кухня, коридор и т.п.	Производственное помещение	Формула подсчета площади по внутреннему обмеру	Площадь в кв.м, предназначенная под помещения						Общая площадь по (этажу, строению)	Площадь балконов, лоджий, веранд и террас	Высота помещения по внутр. обмеру	Площадь мест общего пользования	Самовольно возведен- ная или переоборудо- ванная площадь
							Общая	жилые в том числе		нежилые в том числе							
A	2		4			5,07*4,27				21,6	21,6						
						Итого по этажу				21,6	21,6						
						Всего по зданию (строению)				41,6	41,6						

Поэтажный план  
строения лит."А"  
по ул.Миллионная

Масштаб 1:100

2 этаж

Литер. "А"  
Н=8.17



Филиал ГУП КК "Крайтехинвентаризация-Краевое БТИ" по Тбилисскому району  
2010 г. Директор филиала Якунин А.А.  
2010 г. Руководитель группы Васильева С.А.  
17.12.2010 г. Техник-инвентаризатор Мясищева И.Д.

Прошнуровано,  
Пронумеровано:  
10 листов.

Техник:  
Мясищева И.Д.

*Мясищева И.Д.*